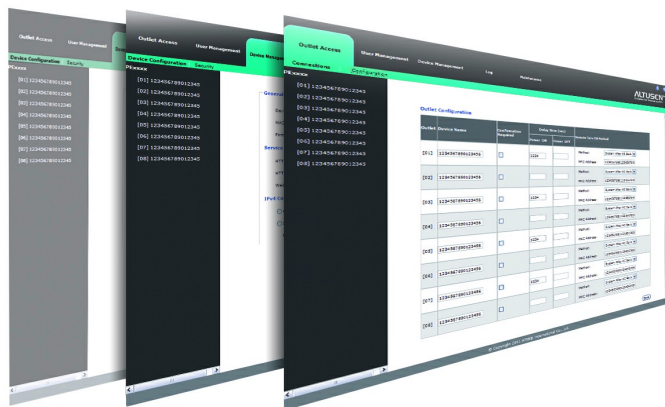


eco DC

Webbaserat GUI för energihantering och DCIM



[TESTA NU!](#)

Programvaran har slutat tillhandahålla RCI- och RTI-värden p.g.a. att ATEN slutade stödja aktuella licenser 2020.

ATEN eco DC arbetar i perfekt harmoni med ATEN:s strömfördelningsenheter (PDU-enheter) för effektiv optimering av användarens energibehov. Administratörens datacenter får tillgång till realtidsövervakning, mätning och EnPIs-analys som genererar rapporter om strömförbrukning och PUE som uppfyller ISO 50001-kraven. Med dessa viktiga mätvärden får användaren anpassade rapporter om datacentrets strömförbrukning, såväl som förslag på energibesparingar, vilket möjliggör optimering av energiförbrukningen utan att IT-utrustningens tillförlitlighet påverkas.

eco DC är det nya webbaserade grafiska gränssnittet, som låter användaren logga in för att hantera och styra PDU-enheter via en webbläsare. Ingen ytterligare installation eller konfiguration krävs, eco DC fungerar med alla plattformar och OS. Användaren kan enkelt hantera datacentrets strömförbrukning via ett intuitivt gränssnitt och grafik.

eco DC finns tillgänglig i serverversion och klientversion. Serverversionen erbjuder alla funktioner och kan hantera PDU-enheterna via SNMP och klientnoderna via TCP/IP. Det här möjliggör för flera användare att logga in på servernoden och hantera PDU-enheter i olika auktoriserade zoner, vilket gör distribuerad PDU-hantering mycket effektivare i en central miljö. Med klientversionen kan användare logga in på en servernod för att övervaka PDU-status och kontrollera varje utgång på PDU-enheterna. Med eco DC server- och klientversion kan datacentrets prestanda enkelt optimeras och hanteringen centraliseras.

Egenskaper

- Automatisk upptäckt av alla PE- och PG-enheter inom samma intranät
- Fjärrmätning och -övervakning av energiförbrukning i realtid
 - PDU ström / spänning / effektförlust / energiförbrukning
 - Utgång PÅ/AV / återvinningsstatus
- Ett andra fönster för övervakning av datacentrets PUE, effekt, koldioxidutsläpp och rackstatus
- Fjärrhantering av kraftuttag i realtid¹
 - Kraftuttag PÅ/AV / cykelväxling efter uttag eller användardefinierad grupp
 - Kraftuttag PÅ/AV / cykelväxling efter fördefinierat schema
 - Användardefinierade utloppsivåfördröjningar för sekventiell laddning
 - Inställningar av tröskelnivåer för ström / spänning / effektförlust / energiförbrukning
 - Användaråtkomst för tilldelning av varje utgång
 - Namntilldelning till individuella kontakter
- Fjärrövervakning av miljösensor i realtid²
 - Avläsningar avtemperatur / temperatur + fuktighet / temperatur + differentialtryck
 - Inställningar av tröskelvärdesnivå för temperatur och fuktighet
- Stöder nätverksansluten UPS och SNMP-kort
- Statusdiagram i realtid för fjärrövervakning av ström/spänning/effekt
- Plottning/övervakning av alla PE- och PG-enheter
 - Lägg till serverrack i datacentraler
 - Lägg till PE- och PG-enheter för varje serverrack
 - Hantera status för enhet/enhetsutgång för varje läge
- Tillhandahåller nödvändiga mätvärden för datacenter, inklusive temperatur i rackens in- och utgångar, och temperaturskillnader mellan rackenheter
- Rapportering av energiförbrukningsanalys för att optimera datacentralers energihantering – inklusive strömanvändning, elkostnad, koldioxidkostnad, effektkapacitet och trender
- Varning vid överskridet tröskelvärde genom SMTP och systemlogg
- Händelselogg med 1024 rader
- Systemlogg
- Säkerhet genom lösenord i två nivåer
- Funktioner för hög säkerhet inkluderar lösenordsskydd och avancerad 128-bitars SSL – kryptering
- Stöder online UPS och SNMP Card
- Realtidsstatusdiagram för fjärrövervakning av ström/spänning/effekt

* Notera:

1. Alla funktioner stöds inte av alla PE- och PG eco PDU-modeller. Kontakta din regionala representant för mer information.
2. Miljösensorer i EA-serien (förutom [EA1640](#) temperatur- och fuktsensor) kan endast fungera med PG PDU-enheter när de är länkade till [EA1640](#) som är ansluten till PG PDU-enheter.

Specifikation

Max antal PDU:er	3000
Datacentrallayout	45 x 30
Högsta RACK-nummer	3000
Högsta zonnummer	128
Datarapport effekt	3 år
Instrumentpaneldata i realtid	N/A

Diagram



ATEN International Co., Ltd.

3F., No.125, Sec. 2, Datong Rd., Sijhih District., New Taipei City 221, Taiwan
 Phone: 886-2-8692-6789 Fax: 886-2-8692-6767
 www.aten.com E-mail: marketing@aten.com



© Copyright 2015 ATEN® International Co., Ltd.
 ATEN and the ATEN logo are trademarks of ATEN International Co., Ltd.
 All rights reserved. All other trademarks are the property of their
 respective owners.